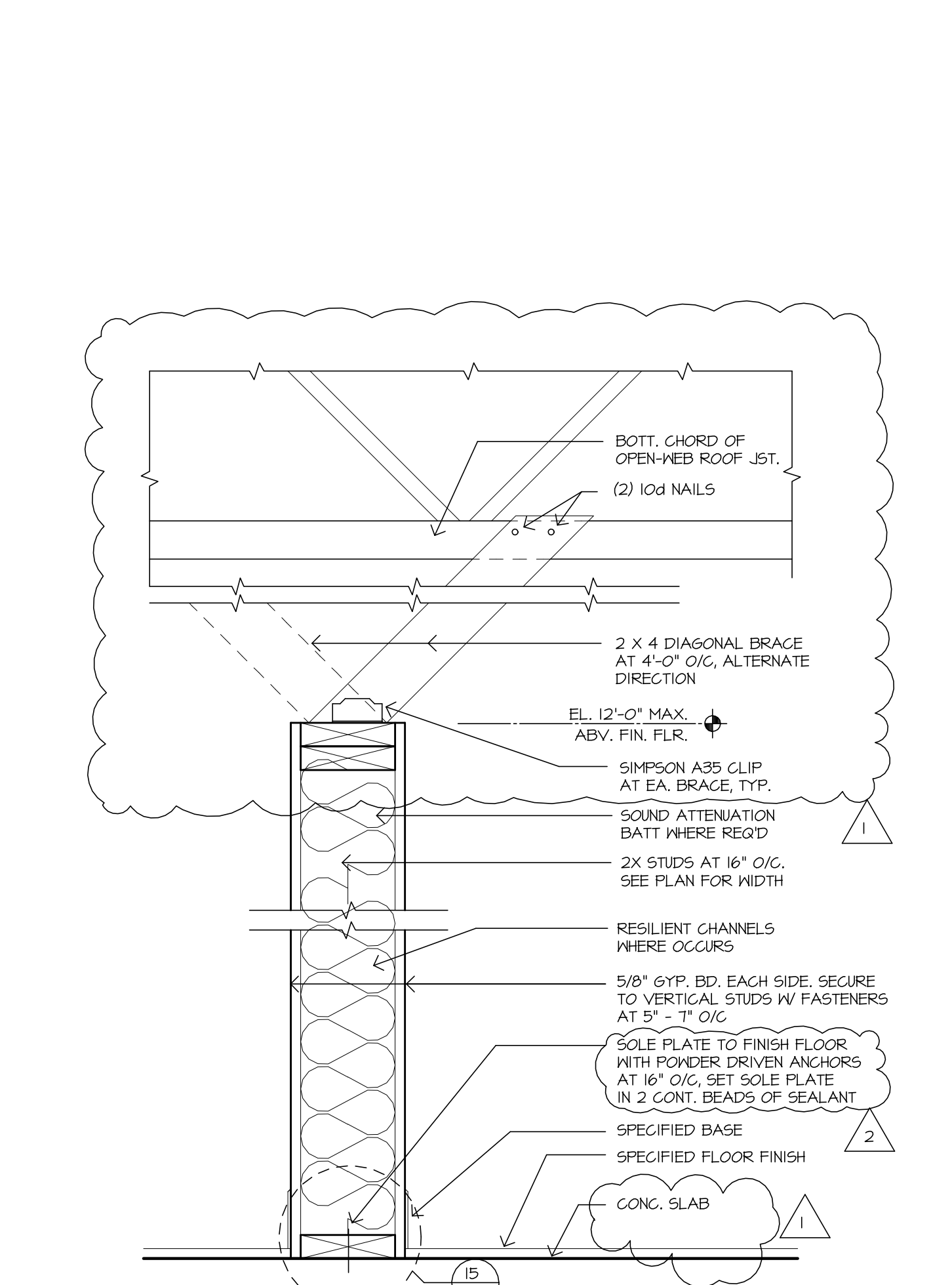
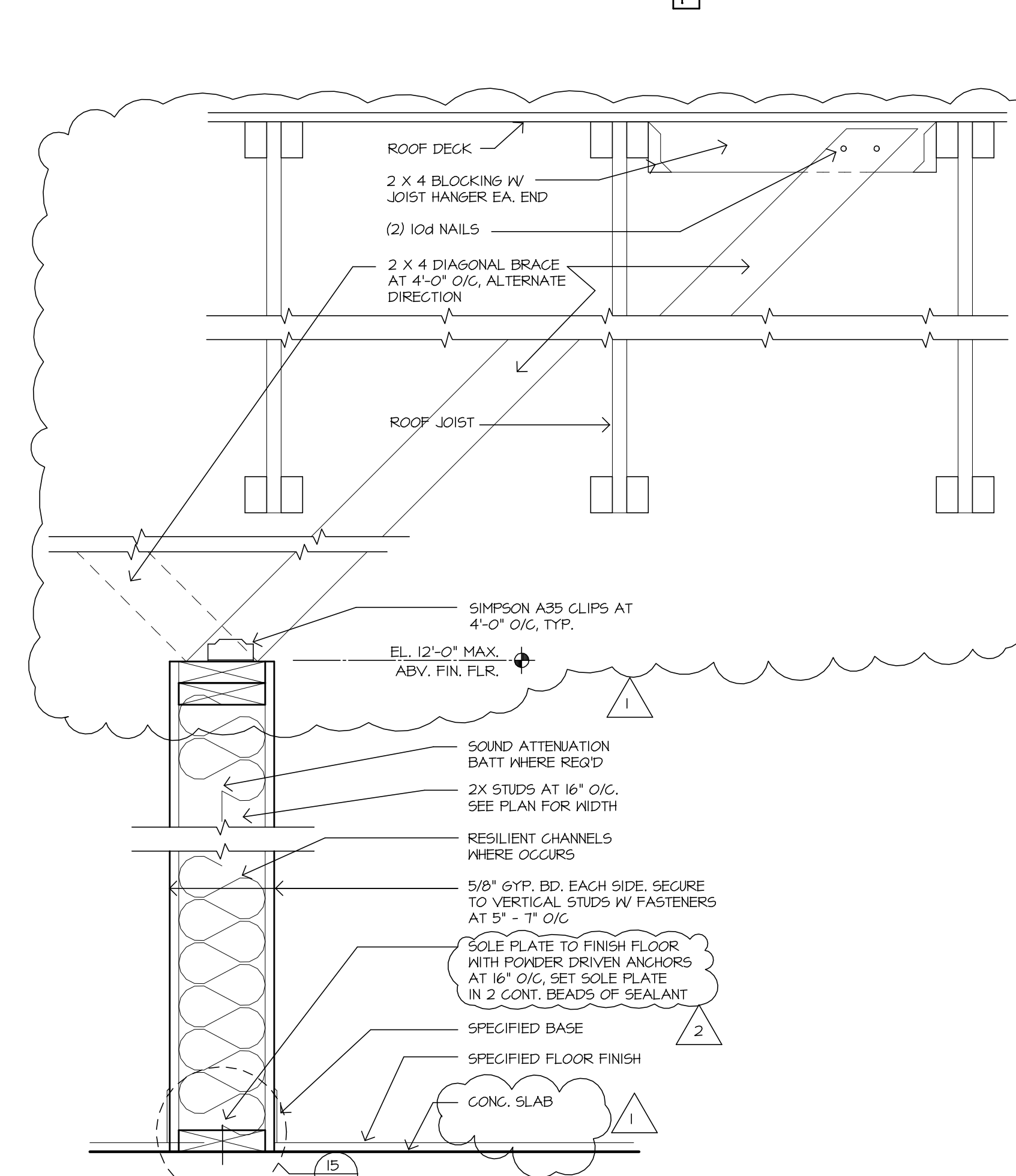
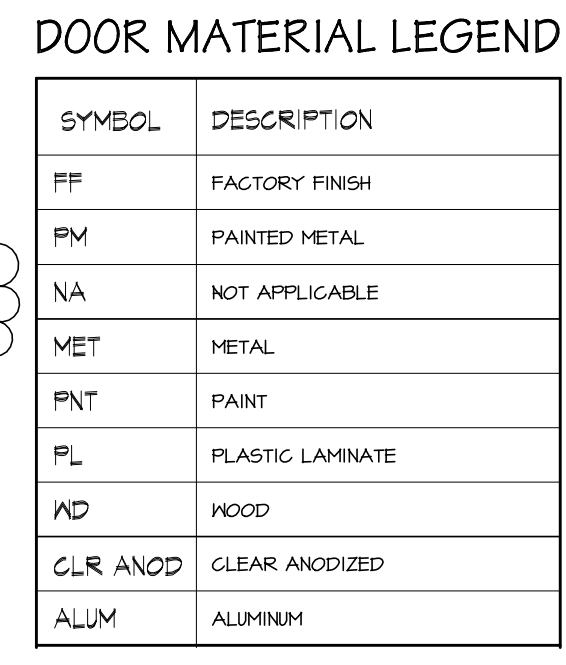


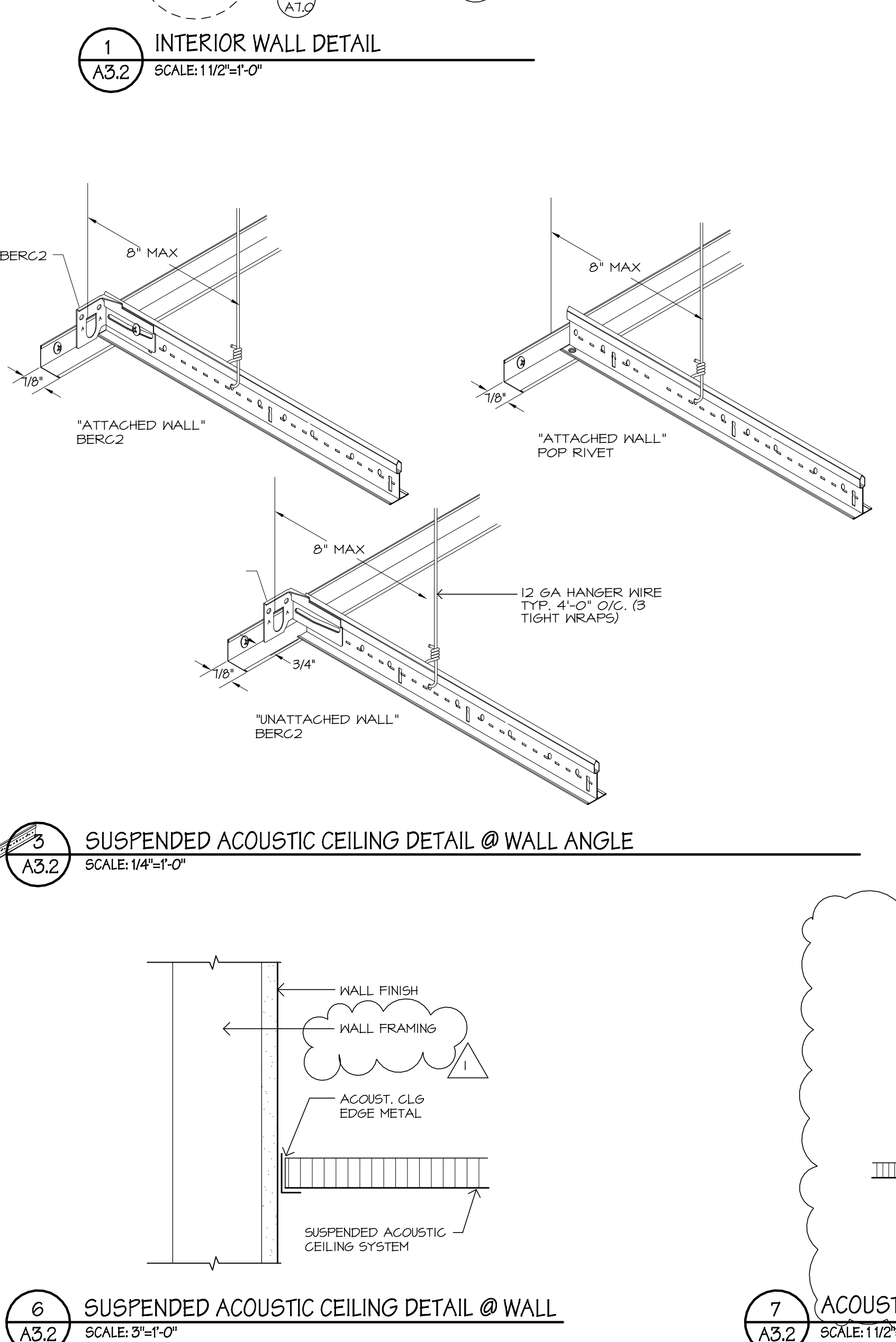
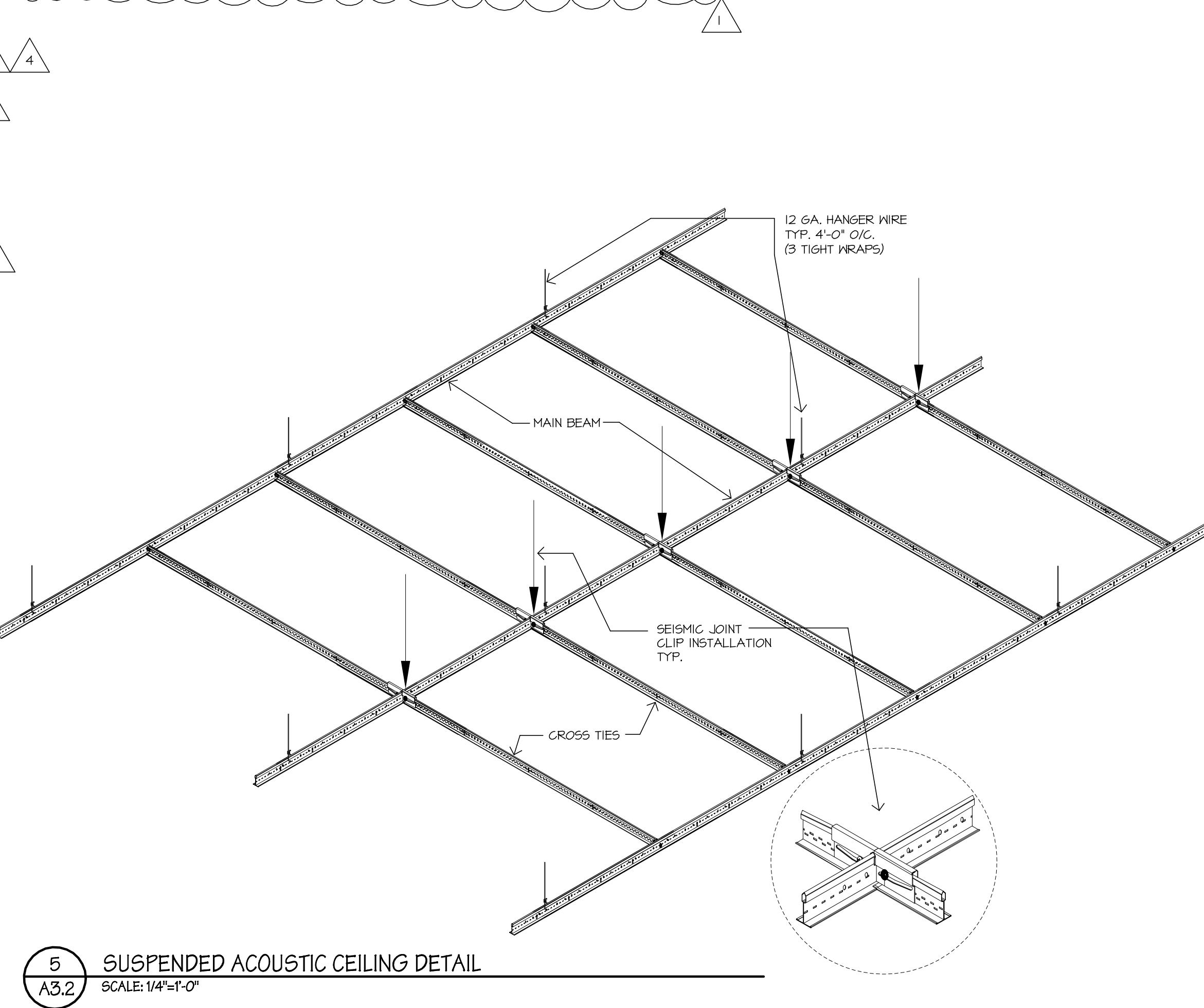
NUMBER	TYPE	SIZE (WIDTH X HT.)	DOOR	FRAME	GROUP	HEAD	JAMB	SILL	FINISH	DETAILS	PREPARE	NOTES
101.1	G	(2) 3'-0" x 7'-0"	ALUM	CLR ANOD	ALUM	CLR ANOD	1	11/A4.4	11/A4.4	1/A3.3	-	INSUL. T.
101.2	G	(2) 3'-0" x 7'-0"	ALUM	CLR ANOD	ALUM	CLR ANOD	1	11/A4.4	11/A4.4	1/A3.3	-	INSUL. T.
101.3	G	(2) 3'-0" x 7'-0"	ALUM	CLR ANOD	ALUM	CLR ANOD	2	12/A6.0	11/A6.0	1/A3.3	-	NON-INSUL. T.
103.1	H	10'-0" x 9'-10 1/2"	ALUM/ GLASS	CLR ANOD	MET	FF/PNT	4	6/A4.4 SIM	6/A4.4	18/A4.4	-	INSUL.
103.2	H	10'-0" x 9'-10 1/2"	ALUM/ GLASS	CLR ANOD	MET	FF/PNT	4	6/A4.4 SIM	6/A4.4	18/A4.4	-	INSUL.
103.3	F	3'-11" x 7'-0"	ALUM	CLR ANOD	ALUM	CLR ANOD	5	-	-	-	-	3
104.1	A	(2) 3'-0" x 7'-0"	WD	PL	ALUM	CLR ANOD	2	2/A3.3	1/A3.3	-	-	-
104.2	A.2	3'-0" x 7'-0"	WD	PL	ALUM	CLR ANOD	4	2/A3.3	1/A3.3	-	-	-
104.3	B	3'-0" x 7'-0"	MET	PNT	MET	CLR ANOD	11	8/A6.0	8/A6.0	-	-	INSUL.
105.1	E	3'-0" x 7'-0"	ALUM	CLR ANOD	ALUM	CLR ANOD	3	20/A4.4	1/A3.3	-	-	INSUL. T.
106.1	F	(2) 4'-0" x 7'-0"	ALUM	CLR ANOD	ALUM	CLR ANOD	3	18/A3.3	18/A3.3	18/A3.3	-	INSUL. T.
107.1	A.2	3'-0" x 7'-0"	WD	PL	ALUM	CLR ANOD	4	2/A3.3	1/A3.3	-	-	-
108.1	A.2	3'-0" x 7'-0"	WD	PL	ALUM	CLR ANOD	4	2/A3.3	1/A3.3	-	-	-
109.1	A.2	3'-0" x 7'-0"	WD	PL	ALUM	CLR ANOD	4	2/A3.3	1/A3.3	-	-	-
111.1	A.2	3'-0" x 7'-0"	WD	PL	ALUM	CLR ANOD	4	2/A3.3	1/A3.3	-	-	5.
112.1	A.2	3'-0" x 7'-0"	WD	PL	ALUM	CLR ANOD	4	2/A3.3	1/A3.3	-	-	2.
112.2	A	3'-0" x 7'-0"	WD	PL	ALUM	CLR ANOD	4	2/A3.3	1/A3.3	-	-	2.
113.1	A.1	3'-0" x 7'-0"	WD	PL	ALUM	CLR ANOD	5	1/A3.3	1/A3.3	-	-	2.
113.2	A.1	3'-0" x 7'-0"	WD	PL	ALUM	CLR ANOD	5	1/A3.3	1/A3.3	-	-	2.
114.1	A	3'-0" x 7'-0"	WD	PL	ALUM	CLR ANOD	6	1/A3.3	1/A3.3	-	-	8.
115.1	A	3'-0" x 7'-0"	WD	PL	ALUM	CLR ANOD	7	1/A3.3	1/A3.3	-	-	-
116.1	A	3'-0" x 7'-0"	WD	PL	ALUM	CLR ANOD	7	1/A3.3	1/A3.3	-	-	-
116.2	A	3'-0" x 7'-0"	WD	PL	ALUM	CLR ANOD	6	1/A3.3	1/A3.3	-	-	-
122.1	B	3'-0" x 7'-0" (E)	MET	PNT	MET	FF/PNT	-	-	-	-	-	3.
123.1	B	3'-0" x 7'-0" (E)	MET	FF/PNT	MET	FF/PNT	-	-	-	-	-	4.
124.1	B	3'-0" x 7'-0" (E)	MET	FF/PNT	MET	FF/PNT	-	-	-	-	-	4.
125.1	A	3'-0" x 7'-0"	WD	PL	ALUM	CLR ANOD	8	1/A3.3	1/A3.3	-	-	-
125.2	I	8'-0" x 8'-0" (E)	MET	FF/PNT	MET	FF/PNT	-	-	-	-	-	3.
128.1	D	3'-0" x 7'-0"	ALUM	CLR ANOD	ALUM	CLR ANOD	10	1/A3.3	2/A3.3	-	-	7.
128.2	D	3'-0" x 7'-0"	ALUM	CLR ANOD	ALUM	CLR ANOD	10	1/A3.3	2/A3.3	-	-	7.
129.3	B	3'-0" x 7'-0" (E)	MET	FF/PNT	MET	FF/PNT	-	-	-	-	-	1, 2.
130.1	D	3'-0" x 7'-0"	ALUM	CLR ANOD	ALUM	CLR ANOD	10	18/A3.3	4/A3.3	-	-	7.
130.2	D	3'-0" x 7'-0"	ALUM	CLR ANOD	ALUM	CLR ANOD	10	-	-	-	-	7.
130.3	H	11'-4 1/2" x 10'-0"	ALUM/ GLASS	CLR ANOD	MET	FF/PNT	4	-	-	-	-	INSUL.
130.4	H	11'-4 1/2" x 10'-0"	ALUM/ GLASS	CLR ANOD	MET	FF/PNT	4	-	-	-	-	INSUL.
130.5	H	12'-0" x 12'-0" (E)	MET	PNT	MET	PNT	-	-	-	-	-	10.
130.6	H	12'-0" x 12'-0" (E)	MET	PNT	MET	PNT	-	-	-	-	-	10.
130.7	I	18'-0" x 12'-0" (E)	MET	FF/PNT	MET	FF/PNT	-	-	-	-	-	4.
130.8	J	18'-0" x 10'-0"	MET	FF/PNT	MET	FF/PNT	-	-	-	-	-	4.
131.1	A	3'-0" x 7'-0" (E)	WD	PNT	MET	FF/PNT	-	-	-	-	-	1, 2.
131.2	A	3'-0" x 7'-0" (E)	WD	PNT	MET	FF/PNT	-	-	-	-	-	1, 2.
132.1	A	3'-0" x 7'-0" (E)	WD	PNT	MET	FF/PNT	-	-	-	-	-	1, 2.
132.2	A	3'-0" x 7'-0" (E)	WD	PNT	MET	FF/PNT	-	-	-	-	-	1, 2.
132.3	A	3'-0" x 7'-0" (E)	WD	PNT	MET	FF/PNT	-	-	-	-	-	1, 2.
133.1	L	7'-0" x 8'-0"	ALUM	FF	MET	FF/PNT	4	-	-	-	-	6.
134.1	B	3'-0" x 7'-0" (E)	MET	FF/PNT	MET	FF/PNT	-	-	-	-	-	1, 2.
135.1	B	3'-0" x 7'-0" (E)	MET	FF/PNT	MET	FF/PNT	-	-	-	-	-	1, 2.
136.1	C	(2) 3'-0" x 7'-0" (E)	MET	FF/PNT	MET	FF/PNT	-	-	-	-	-	4.
137.1	B	3'-0" x 7'-0" (E)	MET	FF/PNT	MET	FF/PNT	-	-	-	-	-	4.
138.1	B	3'-0" x 7'-0" (E)	MET	FF/PNT	MET	FF/PNT	-	-	-	-	-	4.
139.1	B	3'-0" x 7'-0" (E)	MET	FF/PNT	MET	FF/PNT	-	-	-	-	-	4.
139.2	B	3'-0" x 7'-0" (E)	MET	FF/PNT	MET	FF/PNT	-	-	-	-	-	4.
142.1	I	14'-0" x 14'-0" (E)	MET	FF/PNT	MET	FF/PNT	-	-	-	-	-	3.
142.2	B	3'-0" x 7'-0" (E)	MET	FF/PNT	MET	FF/PNT	-	-	-	-	-	3.

NUMBER	TYPE	SIZE (WIDTH X HT.)	DOOR	FRAME	GROUP	HEAD	JAMB	SILL	FINISH	DETAILS	PREPARE	NOTES
142.3	B	3'-0" x 7'-0" (E)	MET	FF/PNT	MET	FF/PNT	-	-	-	-	-	4.
142.4	J	10'-0" x 12'-0"	MET/ GLASS	FF	MET	PNT	4	-	-	-	-	INSULATED
142.5	J	10'-0" x 12'-0"	MET/ GLASS	FF	MET	PNT	4	-	-	-	-	INSULATED
142.6	B	3'-0" x 7'-0" (E)	MET	FF/PNT	MET	FF/PNT	-	-	-	-	-	3.
143.1	B	3'-0" x 7'-0" (E)	MET	FF/PNT	MET	FF/PNT	-	-	-	-	-	3.
145.1	B	3'-0" x 7'-0" (E)	MET	FF/PNT	MET	FF/PNT	-	-	-	-	-	4.
145.2	B	3'-0" x 7'-0" (E)	MET	FF/PNT	MET	FF/PNT	-	-	-	-	-	3.
145.3	I	10'-0" x 12'-0" (E)	MET	FF/PNT	MET	FF/PNT	-	-	-	-	-	3.
145.4	I	10'-0" x 12'-0" (E)	MET	FF/PNT	MET	FF/PNT	-	-	-	-	-	3.
200.1	A	3'-0" x 7'-0" (E)	WD	PNT	ALUM	FF/PNT	-	-	-	-	-	4.
200.2	A	3'-0" x 7'-0" (E)	WD	PNT	ALUM	FF/PNT	-	-	-	-	-	4.
200.3	D	3'-0" x 7'-0" (E)	ALUM/ GLASS	FF/PNT	ALUM	FF/PNT	-	-	-	-	-	4.
200.4	J	(2) 1'-6" x 7'-0" (E)	WD	PNT	ALUM	FF/PNT	-	-	-	-	-	4.
200.5	D	3'-0" x 7'-0" (E)	ALUM/ GLASS	FF/PNT	ALUM	FF/PNT	-	-	-	-	-	4.
200.6	D	3'-0" x 7'-0" (E)	ALUM/ GLASS	FF/PNT	ALUM	FF/PNT	-	-	-	-	-	4.
200.7	D	3'-0" x 7'-0" (E)	ALUM/ GLASS	FF/PNT	ALUM	FF/PNT	-	-	-	-	-	4.
204.1	A	3'-0" x 7'-0" (E)	WD	PNT	ALUM	FF/PNT	-	-	-	-	-	4.
204.2	J	(2) 1'-0" x 6'-8" (E)	WD	PNT	ALUM	FF/PNT	-	-	-	-	-	4.
204.3	K	6'-4" x 6'-8" (E)	VINYL	FF	VINYL	FF	-	-	-	-	-	4.
205.1	A	3'-0" x 7'-0" (E)	WD	PNT	ALUM	FF/PNT	-	-	-	-	-	4.
207.1	J	(2) 1'-0" x 6'-8" (E)	WD	PNT	ALUM	FF/PNT	-	-	-	-	-	4.
207.2	K	6'-4" x 6'-8" (E)	VINYL	FF	VINYL	FF	-	-	-	-	-	4.
208.1	A	3'-0" x 7'-0" (E)	WD	PNT	ALUM	FF/PNT	-	-	-	-	-	4.
208.2	A	3'-0" x 7'-0" (E)	WD	PNT	ALUM	FF/PNT	-	-	-	-	-	4.
210.1	A	3'-0" x 7'-0" (E)	WD	PNT	ALUM	FF/PNT	-	-	-	-	-	4.
211.1	A	3'-0" x 7'-0" (E)	WD	PNT	ALUM	FF/PNT	-	-	-	-	-	4.
212.1	A	3'-0" x 7'-0" (E)	WD	PNT	ALUM	FF/PNT	-	-	-	-	-	4.
212.2	K	6'-0" x 6'-8" (E)	VINYL	FF	VINYL	FF	-	-	-	-	-	4.
213.1	A	3'-0" x 7'-0" (E)	WD	PNT	ALUM	FF/PNT	-	-	-	-	-	4.
214.1	B	3'-0" x 7'-0" (E)	MET	FF/PNT	MET	FF/PNT	-	-	-	-	-	4.
215.1	B	3'-0" x 7'-0" (E)	MET	FF/PNT	MET	FF/PNT	-	-	-	-	-	4.
215.2	B	3'-0" x 7'-0" (E)	MET	FF/PNT	MET	FF/PNT	-	-	-	-	-	8.
216.1	B	3'-0" x 7'-0" (E)	MET	FF/PNT	MET	FF/PNT	-	-	-	-	-	4.
217.1	A	3'-0" x 7'-0" (E)	WD	PNT	MET	FF/PNT	-	-	-	-	-	8, 9.



**NOTES:**

- PAINT EXISTING INTERIOR DOOR AND FRAME TO MATCH HONDA PROGRAM COLORS.
- REUSE EXISTING INTERIOR DOOR HARDWARE UNLESS DETERMINED TO BE UNFIT FOR CONTINUED USE.
- EXISTING DOOR / FRAME AND HARDWARE TO REMAIN, PAINT EXTERIOR FACE OF DOOR / FRAME AS NOTED ON EXTERIOR ELEVATIONS.
- EXISTING DOOR / FRAME / HARDWARE TO REMAIN.
- UNDERCUT DOOR 1".
- SECURITY GRILL WITH HOUSING RECESSED ABOVE CEILING AND JAMBS RECESSED INTO WALL FRAMING PER PLAN.
- PROVIDE CODE REQUIRED WHITE VINYL TEXT AT TOP OF DOOR FRAME READING "THIS DOOR TO REMAIN UNLOCKED DURING BUSINESS HOURS".
- CONTRACTORS OPTION TO SALVAGE EXIST. DOOR / FRAME / HARDWARE AND REINSTALL AT THIS LOCATION.
- PROVIDE 2'-0" x 2'-0" LOUVERED METAL GRILLE AT TOP & BOTTOM OF DOOR FOR VENTILATION.
- REMOVE EXISTING DOOR, FRAME & HARDWARE, REINSTALL WHERE SHOWN IF SUITABLE FOR REUSE.



**EXPANSION & REMODEL FOR...**  
**LITHIA HONDA OF BEND**  
2225 NE HIGHWAY 20  
BEND, OREGON

NEAL HUSTON & ASSOCIATES ARCHITECTS INC.



520 SW Powerhouse Dr.  
Suite 621  
Bend, Oregon 97702  
541.389.0891  
FAX 541.389.1344  
info@nealhuston.com  
www.nealhuston.com

Copyright © 2012 by Neal Huston & Associates Architects Inc.

REVISIONS	DATE	DESCRIPTION
1	4/26/13	CITY CORRECTIONS
2	5/13/1	